

NOUVEL HAY MAGAZINE

SANS FRONTIÈRES

EliseCare

Inauguration d'une nouvelle clinique mobile dans la région de Gyumri



Malgré un accord de cessez-le-feu en vigueur, les provocations entre les forces armées azerbaïdjanaises et arméniennes sont fréquentes et les heurts, meurtriers. Gyumri, 2ème plus grande ville d'Arménie, subit de plein fouet les effets de la guerre.

Sillonnant les routes du Haut-Karabagh, notre premier bus médicalisé a assisté efficacement les blessés de guerre et les victimes civiles en dispensant gratuitement des soins à proximité des frontières et lignes de front. Ce sont ainsi plusieurs centaines de familles vivant dans les déserts médicaux qui sont prises en charge.

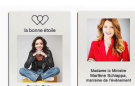
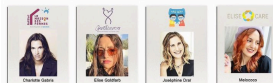
Depuis hier, nous avons étendu nos activités à la région du Shirak, en inaugurant une nouvelle clinique mobile. Ainsi, une quinzaine de villages extrêmement pauvres n'ayant pas les moyens de se soigner pourront accéder à la gratuité des soins.

EliseCare fait appel à votre générosité et à votre soutien pour voir ses missions perdurer au sein du pays. Chaque don, est une participation concrète à la prise en charge de nos victimes.

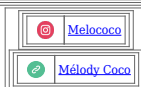
[Faire un don](#)



TALON POINTE 2022 SANDRA & CO.



Ces 8 et 9 juillet, Sandra Sisley réunit 10 femmes de talent pour la seconde édition du challenge caritatif Talon Pointe, sur le mythique circuit Paul Ricard. Au volant de leurs voitures, chaque femme roule pour une association. Pour ce casting exceptionnel, entièrement féminin, Mélody Coco roulera pour Elisecare.



Comment faire un don ?

- **Par chèque** à l'ordre de Elisecare au 9, rue Ernest Cresson 75014, Paris.
- **En ligne**, via la plateforme HelloAsso, en cliquant sur le bouton ci-dessous.

Elisecare étant reconnue d'intérêt général, vos dons ouvrent droit à une réduction d'impôt. Afin d'en bénéficier, il suffit de joindre à votre déclaration d'imposition le reçu fiscal qui vous sera adressé après réception du don.

[HelloAsso](#)