

« Ont partagé mon bonheur... » : St Vallier de Thiey dans les Alpes Maritimes (06)

Entre Alpes et mer (altitude 730 m) sur la [route Napoléon \(RN 85\)](#), au centre d'une région touristique, 29 km de [Cannes](#), 12 km de [Grasse](#) (la cité des Parfums), 50 km de [Nice](#) et de son aéroport international.



Géologie et relief

L'ensemble des massifs boisés remarquables, aux points de vue environnemental et paysager, sont couverts par des [espaces boisés classés](#) au titre du L.130-1 du Code de l'Urbanisme^[1].

Les principaux sommets environnants :

- Sommet de Thiey (1 553 m)^[2].
- [Montagne du Cheiron](#) (1 778 m).
- [Montagne de l'Audibergue](#)^[3].

Sismicité[[modifier](#) | [modifier le code](#)]

Commune située sur une zone de sismicité modérée^[4].

Hydrographie et les eaux souterraines

Cours d'eau sur la commune ou à son aval^[5] :

- [fleuve côtier](#) la [Siagne](#),
- vallons de nans, de la combe, de saint-christophe.

Saint-Vallier-de-Thiery dispose d'une station d'épuration d'une capacité de 2500 [Équivalent-habitants](#)^[6].

Climat[[modifier](#) | [modifier le code](#)]

Climat classé Csb dans la [classification de Köppen](#) et Geiger^[7].

Article détaillé : [Climat des Alpes-Maritimes](#).

Voies de communications et transports[[modifier](#) | [modifier le code](#)]

Voies routières

Commune desservie par la [Route nationale 85 \(France\)](#), [route nationale 85](#) depuis Cannes, et la départementale D5 depuis Saint-Cézaire-sur-Siagne.

Transports en commun

- [Transport en Provence-Alpes-Côte d'Azur](#)

La commune a adhéré au syndicat mixte de transports [Sillages](#), autorité organisatrice pour les transports (AOT) pour le périmètre de transport urbain (PTU) de l'agglomération grasseoise.

Intercommunalité

Commune membre de la [Communauté d'agglomération du Pays de Grasse](#).

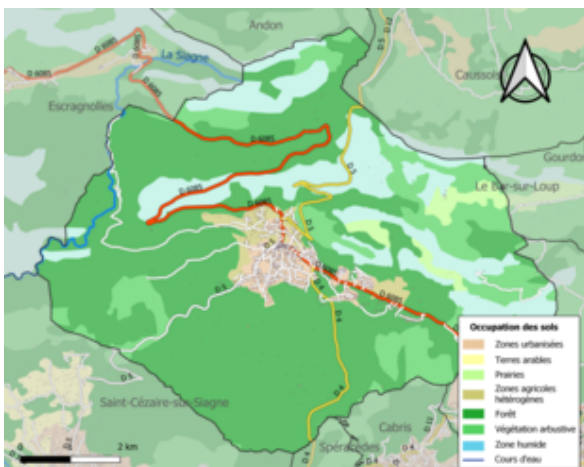
Urbanisme

Typologie

Saint-Vallier-de-Thiey est une commune rurale^{[Note 1],[8]}. Elle fait en effet partie des communes peu ou très peu denses, au sens de la grille communale de densité de l'[Insee](#)^{[9],[10]}. Elle appartient à l'[unité urbaine](#) de Saint-Vallier-de-Thiey, une unité urbaine monocommunale^[11] de 3 594 habitants en 2017, constituant une ville isolée^{[12],[13]}. La commune est en outre hors attraction des villes^{[14],[15]}.

La commune dispose d'un [plan local d'urbanisme](#)^[16].

Occupation des sols





Carte de l'occupation des sols de la commune en 2018 ([CLC](#)).

L'occupation des sols de la commune, telle qu'elle ressort de la [base de données européenne](#) d'occupation [biophysique](#) des sols [Corine Land Cover](#) (CLC), est marquée par l'importance des forêts et milieux semi-naturels (91,9 % en 2018), une proportion sensiblement équivalente à celle de 1990 (92,6 %). La répartition détaillée en 2018 est la suivante : forêts (59,8 %), espaces ouverts, sans ou avec peu de végétation (16,5 %), milieux à végétation arbustive et/ou herbacée (15,6 %), zones urbanisées (3,4 %), zones agricoles hétérogènes (2,6 %), prairies (2,2 %)^[17].

L'[IGN](#) met par ailleurs à disposition un outil en ligne permettant de comparer l'évolution dans le temps de l'occupation des sols de la commune (ou de territoires à des échelles différentes). Plusieurs époques sont accessibles sous forme de cartes ou photos aériennes : la [carte de Cassini](#) (XVIII^e siècle), la [carte d'état-major](#) (1820-1866) et la période actuelle (1950 à aujourd'hui)^[18].

Communes limitrophes

	Escagnolles	Caussols	Caussols	
	Mons	N	Grasse	
		O Saint-Vallier-de-Thiey E		
		S		
Saint-Cézaire-sur-Siagne	Spéracèdes	Spéracèdes	Cabris	

Histoire

Saint Vallier était évêque d'Antibes, il fut martyrisé au [IV^e siècle](#) par les [Wisigoths](#), lors de leur invasion de la Provence. Le Thiey est la montagne qui domine le village (1 452 m).

Place de l'Apiè, on peut voir le buste de [Napoléon](#) rappelant son passage le 2 mars 1815 à son retour de l'[île d'Elbe](#), ainsi que le banc sur lequel il s'est assis.

Cette section est vide, insuffisamment détaillée ou incomplète. [Votre aide](#) est la bienvenue ! [Comment faire ?](#)

Politique et administration

Budget et fiscalité 2016

En 2016, le budget de la commune était constitué ainsi^[19] :

- total des produits de fonctionnement : 3 708 000 €, soit 1 031 € par habitant ;
- total des charges de fonctionnement : 3 676 000 €, soit 1 022 € par

- habitant ;
- total des ressources d'investissement : 2 805 000 €, soit 780 € par habitant ;
- total des emplois d'investissement : 1 082 000 €, soit 301 € par habitant ;
- endettement : 4 093 000 €, soit 1 138 € par habitant.

Avec les taux de fiscalité suivants :

- taxe d'habitation : 13,56 % ;
- taxe foncière sur les propriétés bâties : 13,81 % ;
- taxe foncière sur les propriétés non bâties : 71,58 % ;
- taxe additionnelle à la taxe foncière sur les propriétés non bâties : 0,00 % ;
- cotisation foncière des entreprises : 0,00 %.

Chiffres clés Revenus et pauvreté des ménages en 2015 : médiane en 2015 du revenu disponible, par unité de consommation : 22 128 €^[20].

Économie

Entreprises et commerces

Agriculture

L'agriculture, à la base de l'économie locale jusque dans les années 1950, était devenue progressivement un secteur en perte de vitesse. Le PLU s'est attaché d'une part à développer les filières agricoles en protégeant leurs emprises foncières productives en tant que premier soutien aux filières locales de production, dites de circuit court, et d'autre part à accompagner le développement du maraîchage et des truffières. Favoriser toutes les initiatives de commercialisation de l'agriculture de proximité (marché paysan, labélisation locale...).

Parallèlement, le [parc naturel régional des Préalpes d'Azur](#) a organisé un concours « prairies fleuries » pour valoriser les pratiques agricoles^[21].

Tourisme

- Hôtels & restaurants^[22],
- Camping^[23].

Commerces

- Marché Provençal le dimanche dans le Grand Pré.
- Marchés artisanaux nocturnes en juillet et en août.