

Douce France : Peymenade dans les Alpes Maritimes : un village provençal

Toutes les demi-heures environ le bus sillages :



Bus de la gare de Grasse à Peymenade

à partir de 23 mn

ligne 3021 : 3 € " 24 mn

taxi = 30 €

covoiturage = 2 € " 25 mn

marche = 1h & 15 mn 5,3 kms



Peymeinade est située à 5 minutes en voiture de Grasse, à 20 minutes de [Cannes](#) et 40 minutes de Nice.

Géologie et relief

Les espaces naturels sont situés au sud-est du territoire. Les forêts collinaires représentent le principal réservoir de biodiversité, en continuité avec les autres réservoirs forestiers de la région ([corridor écologique](#)). Elles sont reconnues pour leur richesse écologique et classées parmi les sites [Natura 2000](#).

La commune est également concernée par deux [Zones Naturelles d'Intérêt Floristique et Faunistique](#).

Sismicité

La commune se trouve en zone de sismicité modérée².

Hydrographie et eaux souterraines

Cours d'eau sur la commune ou à son aval³ :

- [fleuve côtier](#) la [Siagne](#) ;
- canal de la Siagne⁴ ;
- ruisseau le riou.

Peymeinade dispose d'une station d'épuration d'une capacité de 20 000 [équivalent-habitants](#)⁵.

Climat

Climat classé Csb dans la [classification de Köppen](#) et Geiger⁶.

Article détaillé : [Climat des Alpes-Maritimes](#).

Voies de communications et transports

Voies routières

Commune desservie :

- par la départementale D 2562 depuis Grasse ;
- par les départementales D 11 puis D 13 depuis Cabris.

Transports en commun

- [Transport en Provence-Alpes-Côte d'Azur](#)

La commune est desservie par divers mode de transports en commun, en direction des communes et villes environnantes⁷.

Lignes SNCF[[modifier](#) | [modifier le code](#)]

- [Gare de Grasse](#),
- [Gare de Cannes](#).

Transports aériens

- [Aéroport de Nice-Côte d'Azur](#),
- [Aéroport de Cannes - Mandelieu](#).

Intercommunalité[[modifier](#) | [modifier le code](#)]

Commune membre de la [Communauté d'agglomération du Pays de Grasse](#).

Urbanisme

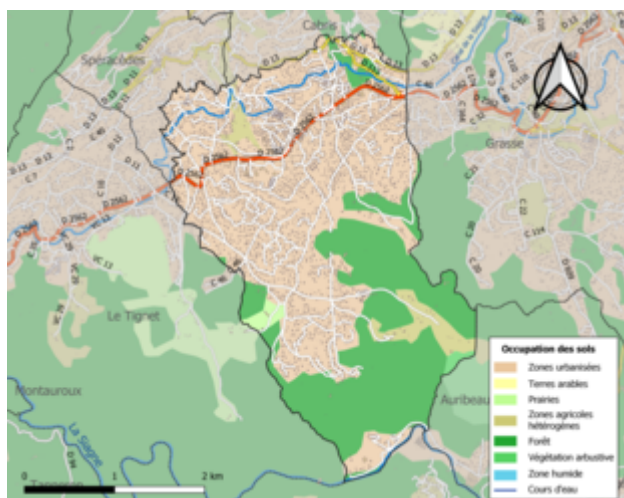
Typologie

Peymeinade est une commune urbaine^{Note 1,8}. Elle fait en effet partie des communes denses ou de densité intermédiaire, au sens de la grille communale de densité de l'^{Insee}^{9,10}. Elle appartient à l'[unité urbaine](#) de [Nice](#), une agglomération intra-départementale regroupant 51 communes¹¹ et 942 886 habitants en 2017, dont elle est une commune de la [banlieue](#). L'agglomération de Nice est la septième plus importante de la France en termes de population, derrière celles de [Paris](#), [Lyon](#), [Marseille-Aix-en-Provence](#), [Lille \(partie française\)](#), [Toulouse](#) et [Bordeaux](#)^{12,13}.

Par ailleurs la commune fait partie de l'[aire d'attraction de Cannes - Antibes](#), dont elle est une commune de la couronne^{Note 2}. Cette aire, qui regroupe 24 communes, est catégorisée dans les aires de 200 000 à moins de 700 000 habitants^{14,15}.

Peymeinade dispose d'un plan local d'urbanisme [16](#).

Occupation des sols




Carte de l'occupation des sols de la commune en 2018 ([CLC](#)).

L'occupation des sols de la commune, telle qu'elle ressort de la [base de données européenne](#) d'occupation [biophysique](#) des sols [Corine Land Cover](#) (CLC), est marquée par l'importance des territoires artificialisés (62,9 % en 2018), en augmentation par rapport à 1990 (40,1 %). La répartition détaillée en 2018 est la suivante : zones urbanisées (62,9 %), forêts (31,5 %), zones agricoles hétérogènes (4,4 %), prairies (0,8 %), milieux à végétation arbustive et/ou herbacée (0,4 %) [17](#).

L'[IGN](#) met par ailleurs à disposition un outil en ligne permettant de comparer l'évolution dans le temps de l'occupation des sols de la commune (ou de territoires à des échelles différentes). Plusieurs époques sont accessibles sous forme de cartes ou photos aériennes : la [carte de Cassini](#) (xviii^e siècle), la [carte d'état-major](#) (1820-1866) et la période actuelle (1950 à aujourd'hui) [18](#).

Communes limitrophes

Communes limitrophes de **Peymeinade**

Cabris Spéracèdes	Cabris	Grasse
Spéracèdes		Grasse

Le Tignet	Tanneron	Auribeau-sur-Siagne
---------------------------	--------------------------	-------------------------------------

source : wikipedia