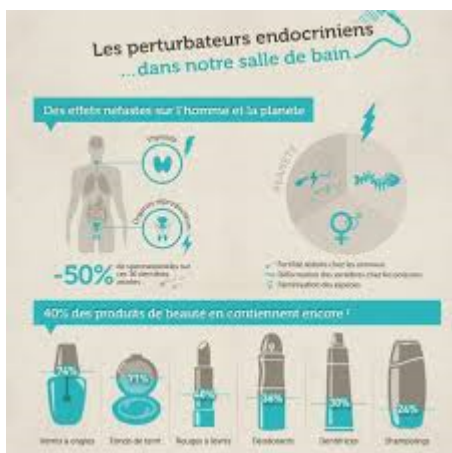


NOUVEL HAY MAGAZINE

SANS FRONTIÈRES

Perturbateurs endocriniens : des produits dangereux dans des produits courants : chewing-gum, crème de coloration, vernis, shampoing...



Les perturbateurs endocriniens (PE) sont des substances chimiques d'origine naturelle ou artificielle, étrangères à l'organisme, qui peuvent **interférer avec le fonctionnement du système endocrinien & y induire des effets délétères** .

BHA : E320 :

Antioxydant et conservateur couramment utilisé dans les [aliments](#) (ex : **chewing-gums**), les emballages alimentaires et les cosmétiques. Le BHA affecte les hormones et les organes reproducteurs chez les rats .

Les cosmétiques dangereux :

Le Resorcino (présent dans la crème de coloration) a dérégulé la thyroïde d'un têtard .

Le Benzophenol

Le Triphényl phosphate (dans du vernis à ongles) entre dans le corps très vite et se retrouve dans les urines.

etc...etc...

Quels effets sur les coiffeurs (ses) & esthéticiennes ? :

Les employés des salons doivent bénéficier d'un système d'aspiration.

Dangereux : l'application sans gants de coloration

Bars à ongles : ventilation obligatoire.

Métiers de la beauté : on n'a plus conscience des risques auxquels les employés sont exposés.

Aux USA, à San Francisco , les esthéticiennes portent des gants et un masque.

L'Europe n'a pas réglementé les perturbateurs endocriniens car les lobbys de l'industrie ont combattu les réglementations à venir.

source : France 2 "Envoyé spécial"

Des marques de cosmétiques respectent l'environnement et la santé des consommateurs.

Il faut toujours bien vérifier les ingrédients qui entrent dans la composition d'un produit avant de l'acheter.

Par défaut, on **déconseille les marques qui ne sont pas listées ci-dessous**. Voici 2 bonnes marques :

- [Natura Siberica](#)

La première marque russe de cosmétiques organiques haut de gamme. Natura Siberica cultive des herbes et plantes de Sibérie, cueillies à la main. Ils répondent aux standards européens de qualité régissant les cosmétiques organiques, confirmés par les principaux certificats (ICEA, ECOCERT, COSMOS STANDARD, BDIH). Leurs produits sont efficaces très engagés dans le respect de l'environnement et des Hommes.

- [Weleda](#)

Créé en 1921, le laboratoire Weleda fabrique des médicaments (homéopathiques) et des cosmétiques naturels et bio (majoritairement issus d'une agriculture bio-dynamique) sous le label [NATRUE](#). En matière de cosmétiques, il propose une large gamme de soins : huiles de massage et de beauté, soins du visage, laits pour le corps, crèmes de douche, déodorants, savons, dentifrices, soins pour hommes, etc...

-

- source : [notre-planete.info](#)

-