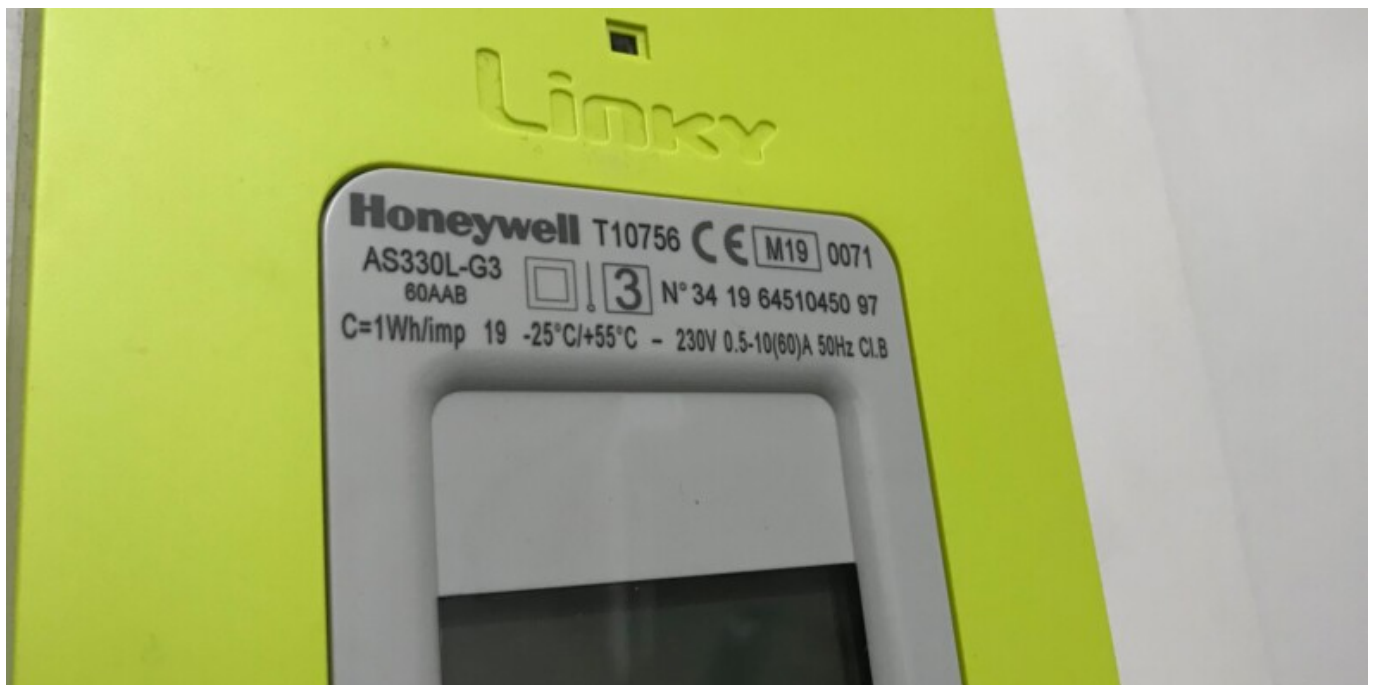


Pourquoi le courant s'est coupé plusieurs fois après la pose d'un Linky



Les fourmis & autres insectes font quelques millimètres. Elles se faufilent par le passage des fils. Dans la majorité des cas, leur présence ne crée pas d'incidents.

Mais, parfois, ça peut engendrer des coupures de courant, parfois parce que les fourmis sécrètent une sorte de suc qui est un peu humide.

Le compteur Linky détecte l'équivalent d'une surtension et se met en position de sécurité : il coupe le courant électrique et affiche "surtension , tél. dépann."

Si aucun chiffre officiel n'est communiqué par Enedis, un millier de cas de pannes causées par les fourmis & autres insectes serait enregistré chaque année en France .

sources : Enedis , Le Canard Enchaîné.

