

NOUVEL HAY MAGAZINE

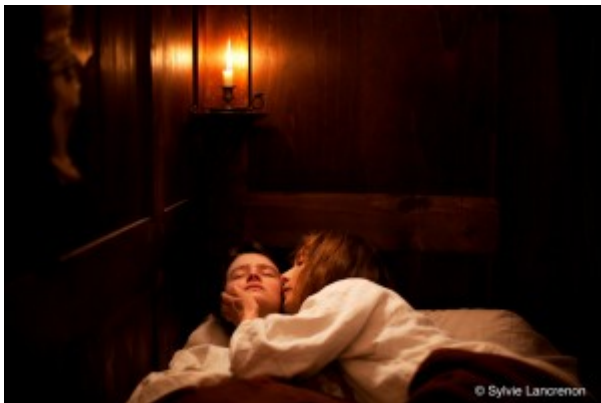
SANS FRONTIÈRES

La Religieuse est divine

J'avais vu la Religieuse de Rivette à dix-sept ans .Et j'avais été un peu déçu après l'interdiction puis l'autorisation de sortie en salles. Tant de bruit pour cela, m'étais-je dit.

Aujourd'hui la Religieuse , Pauline Etienne, est formidable .Peau diaphane, yeux bleus, fragile, tendance à rougir, à s'empourprer. Et aussi à s'évanouir sur le tournage. Elle s'est préparée pendant un an pour le tournage.

On comprend sa Mère supérieure saphique Isabelle Huppert, ses spasmes, ses



orgasmes .

La Religieuse de Guillaume Nicloux est moderne ,sans être anti-clérical.Il donne de l'espoir à sa Religieuse qui sort de l'enfer & va vivre.